



HOSKIN
SCIENTIFIQUE



Avensys

CATALOGUE DE
PRODUITS DE
LOCATION
LISTE DES PRODUITS
DE LOCATION DE
HOSKIN SCIENTIFIQUE
ET DE AVENSYS
SOLUTIONS



hoskin.qc.ca | avensys.com

Nous fournissons des instruments d'essai et de surveillance depuis 1946

ABOUT HOSKIN

Depuis plus de 70 ans, Hoskin Scientifique sert le marché canadien en tant que fournisseur d'instrumentation de surveillance et d'essais. Nous avons des bureaux à Vancouver, à Oakville et à Montréal pour offrir localement à notre clientèle nos services de vente et notre expertise technique dans nos trois principaux axes de travail.

Environnement : Des solutions pour la surveillance et l'échantillonnage de paramètres biologiques et chimiques dans l'environnement. Avec notre équipe des ventes et la vaste gamme de produits que nous mettons à votre disposition, vous trouverez exactement ce qu'il vous faut pour votre application.

Essais de matériaux : La référence en matière d'équipement d'essais pour les sols, l'asphalte, le pétrole, le béton et le ciment. Notre équipe spécialisée vous conseillera sur notre gamme de produits de pointe conformes aux différentes méthodes d'essais afin que vous obteniez toujours des résultats exacts et cohérents.

Instrumentation : Une myriade de produits, notamment des systèmes de caméra optique, des transducteurs, des transmetteurs, des appareils pour l'acquisition et l'enregistrement de données, des conditionneurs et indicateurs de signaux, des capteurs d'automatisation et des systèmes de mesure. Notre équipe technique est spécialement formée pour vous aider à trouver les instruments qui répondront à vos besoins dans différents domaines.

ABOUT AVENSYS

Avensys Solutions inc. est un leader canadien dans le domaine de l'instrumentation et des solutions intégrées destinées à l'analyse des procédés industriels et aux applications de surveillance environnementale de l'air et de l'eau.

L'équipe d'Avensys est formée de professionnels hautement compétents qui ont pour mission d'offrir des solutions performantes axées sur les besoins de la clientèle et des produits de haute qualité, qu'il s'agisse d'instruments ou de systèmes intégrés sur mesure.

NOUS OFFRONS DES SOLUTIONS POUR LES SECTEURS SUIVANTS :

- Eau potable et eaux usées
- Procédés industriels
- Qualité de l'air et contrôle de la pollution
- Production d'énergie
- Biogaz
- Surveillance des ressources naturelles
- Hydrologie et météorologie
- Recherche

LOCATION

Nos appareils de qualité supérieure vous procureront les données dont vous avez besoin ainsi que de nombreuses façons d'extraire, de trier et de consulter ces données. Nous offrons une vaste gamme d'instruments pour répondre à vos besoins opérationnels : mesure de la qualité de l'eau, surveillance mobile de gaz, échantillonnage des sols, etc.

Notre priorité, c'est votre satisfaction, et nous ne ménageons aucun effort pour vous livrer la meilleure expérience possible. Nous nettoisons et étalonnons les appareils avant de vous les envoyer. (Veuillez noter que les appareils doivent également nous être retournés propres.) Si un appareil que vous avez loué doit être étalonné de nouveau, pas de soucis : il suffit de nous le retourner, et nous nous en occuperons sans frais. Nous remplaçons également, toujours sans frais, tout appareil défectueux.

Hoskin Scientifique offre une ligne de soutien technique et des démonstrations pratiques. Notre entreprise et notre inventaire d'équipement de location sont en constante expansion; si vous avez des suggestions, faites-nous-en part!

Pour consulter nos offres, visitez le www.hoskin.qc.ca. Nos tarifs de location sont offerts à la journée, à la semaine ou au mois. Pour obtenir une soumission, appelez-nous!

British Columbia & Yukon
3735 Myrtle Street
Burnaby, BC
V5C 4E7
T: (604) 872-7894
F: (604) 872-0281
van-rentals@hoskin.ca

Prairie Provinces & NWT
11540 184 St NW
Edmonton, AB
T5S 2W7
T: (780) 434-2645
edmontonrentals@hoskin.ca

Ontario & Atlantic Canada
#5-3280 South Service Rd, W
Oakville, ON
L6L 0B1
T: (905) 333-5510
F: (905) 333-4976
oakvillarentals@hoskin.ca

Québec
300 Rue Stinson
Montréal, QC H4N 2E7
T: (514) 735-5267
F: (514) 735-3454
locationmontreal@hoskin.ca

Informations générales.....	2
Sondes de qualité de l'eau - Déploiement à long terme	
Sonde de qualité de l'eau YSI EXO2	6
Sonde de qualité de l'eau YSI EXO3	6
Enregistreur de télémétrie X2 (options cellulaire/iridium disponibles)	6
Sonde de qualité de l'eau YSI EXO1	6
Appareils de mesure de la qualité de l'eau, mono et multi-paramètres	
Photomètre portable Hanna pour le chlore libre et le chlore total.....	6
Photomètre YSI 9500.....	7
Turbidimètre Lamotte	7
Aquafluor de Turner Designs	7
CTD Castaway de Sontek	7
Sonde de qualité de l'eau YSI EXO1	7
Sonde de qualité de l'eau multiparamétrique YSI EXO1	8
Appareil de mesure numérique de la qualité de l'eau YSI ProSwap (ODO/Turbidité)	8
YSI Pro 1030 – Instrument portatif	8
YSI ProODO – Sonde d'oxygène dissous portative	8
YSI ProQuatro.....	9
YSI ProDSS	9
Hydrophone	
Capteur hydrophone	9
Hydrophones intelligents icListen	10
Pompes	
Pompe péristaltique Field Pro III de Spectra	10
Pompe à membrane SIL 2.0 de Spectra.....	10
Pompe SS Monsoon de Waterra.....	10
Geocontrol Pro de Geotech.....	11
Hydrolift II de Waterra.....	11
Générateur	
Générateur Honda.....	22
Échantillonneurs d'eau portables	
Échantillonneur composite compact GLS de ISCO	11
Échantillonneur portable de pleine taille 6712 de ISCO	12
Mesureurs d'interface / niveau d'eau	
Échantillonneur réfrigéré portable pour eaux usées BLZZRD	12
Dipper-T de Heron	12
Skinny Dipper de Heron.....	12
Mesureur d'interface H.OIL de Heron	13
Indicateur de niveau d'eau sonique de Solinst.	9
Détecteur magnétique	
Détecteur magnétique	12
Enregistreurs de niveau d'eau	
Enregistreur de données de niveau d'eau Hobo U20	13
Enregistreur d'oxygène dissous HOB0 U26.....	13

Enregistreurs de débit / niveau d'eau

Enregistreurs de niveau d'eau Levellogger® 5 de Solinst	13
Débitmètre de vitesse 2150.....	13
Enregistreur de données de niveau/débit en ligne de Ayyeka.....	13
SonTek-IQ Plus	13

Courantomètres/profileurs/échosondeurs

RiverSurveyor M9 de Sontek	14
RiverSurveyor RS5.....	14
ARC-Boat de HR Wallingford.....	14
Véhicule à distance pour eaux de surface rQPOD de SonTek	14
ADV à main FlowTracker2 de SonTek.....	14
Mesureur de vitesse Fluvia RC3 de Aqua Data.....	15
FloStick RC4 de Aqua Data.....	15
Échosondeur à faisceau unique CEE-LINE	15
Système de traçage TQ de Sommer / Mesure mobile du débit.....	15
OTT MF pro - Débitmètre d'eau	16
Courantomètre 2100 C140 de Swoffer	16

Débitmètres à ultrasons

Débitmètres hybrides portables à ultrasons de DXN	16
---	----

Électro-pêcheurs

Électro-pêcheur LR-24 de Smith-Root	17
---	----

Collecte d'ADN environnemental

Échantillonneur eDNA de Smith-Root	17
--	----

Limnologie/échantillonneurs d'eau

Bouteilles Kemmerer de Wildco - 2,2 L ou 4,2 L.....	17
Échantillonneur de colonne d'eau avec bouteille bêta de 2,2 L ou 4,2 L de Wildco.....	17
Bouteille alpha 2,2 L de Wildco, acrylique horizontale.....	17

Échantillonneur de neige

Échantillonneur de neige fédéral Snow Sampler.....	18
--	----

Échantillonneurs de sédiments/benthiques

Carottier à main de Wildco	18
Carottier Heavy K-B de Wildco	18
Échantillonneur Hess de Wildco	18
Échantillonneurs de sédiments de fond dur Ponar Grab petit et standard de Wildco	19
Échantillonneur de sédiments Ekman standard de Wildco.....	19

Détection de gaz/vapeurs du sol

Détecteur de gaz pour espaces clos GX-3R Pro de RKI	19
Analyseur Eagle2 de RKI.....	19
Détecteur de composés organiques volatils (COV) MiniRAE 3000	20
Détecteur d'hélium MGD-2002.....	20
Pompe d'échantillonnage d'air GilAir Plus	20
Étalonneur d'air BIOS (débitmètre).....	20
Manomètre à main numérique de Dwyer	21
Système d'échantillonnage d'air Vac-U-Chamber de SKC.....	21

Échantillonnage du sol	
Trousse de perméamètre Guelph	21
Tarière à main Edelman	21
Tarière à main Riverside	22
Analyseur de propriétés thermiques TEMPOS avec capteur	22
Caméra d'inspection de fond	
Dipper-See EXAMINER de Heron	22
Suivi audio de la faune	
Détecteur actif de chauves-souris Anabat Walkabout	22
Détecteur passif de chauves-souris Anabat Express	22
Détecteur passif Anabat Swift	22
Qualité de l'air intérieur	
Mesureur portable de la qualité de l'air - Série 500 de Aeroqual	25
Caméras à infrarouges	
Système d'imagerie thermique FLIR ETS320 pour essais électroniques.....	23
Caméra d'imagerie thermique compacte à infrarouges FLIR E40	23
Niveau à laser	
Niveau à laser horizontal Rugby 810.....	25
Jauges de densité d'humidité	
Radiamètre	25
Jauges de densité / humidité nucléaire	
Jauge de densité / humidité nucléaire Xplorer 2 de Instotek.....	25
Jauge de densité / humidité Troxler	25
Jauges de densité / humidité non-nucléaire	
Indicateur de qualité de la chaussée PQI380 de Transtech	26
Jauge de densité du sol SDG200 de Transtech	26
Radar à pénétration de sol	
Radar à pénétration de sol portable GP8000 de Proceq.....	27
Radar à pénétration de sol ultraportable GP8800 de Proceq.....	27
Radar à pénétration de sol de détection de subsurface GS8000 de Proceq.....	27
Radar à pénétration de sol GS8100 de Proceq	27
Pachomètre	
Profoscope de Proceq	28
Testeur de dureté	
Marteau d'essai pour béton de Proceq - Type N	28
Pression de vapeur du pétrole et de produits pétrochimiques	
MINIVAP VP Vision de Grabner Instruments	28
MINIVAP VPXpert de Grabner Instruments	28
Surveillance du bruit et des vibrations	
Moniteur de niveau sonore EM2030 de Sonitus - Moniteur de niveau sonore de classe 1	29
Moniteur de vibrations M80 de Ava Monitoring.....	29



Sonde de qualité de l'eau YSI EXO2

La sonde EXO2 recueille des données à l'aide de SIX capteurs remplaçables par l'utilisateur, un essuie-glace central qui empêche l'encrassement biologique des capteurs et un transducteur de pression intégré pour la profondeur. Chaque port de capteur sur la sonde accepte n'importe quel capteur de qualité de l'eau EXO et le reconnaît automatiquement.

Options de capteurs

- Conductivité et température
- fDOM
- Algues totales
- Rhodamine
- DO (optique)
- pH / ORP
- Turbidité

Caractéristiques

- Connectivité USB
- urée de vie de la batterie de 90 jours, avec des intervalles de 15 minutes
- Mémoire interne (> 1 000 000 lectures enregistrées)
- Capteur de profondeur intégré



Sonde de qualité de l'eau YSI EXO3

La sonde EXO3 recueille des données à l'aide de QUATRE capteurs remplaçables par l'utilisateur, un essuie-glace central qui empêche l'encrassement biologique des capteurs et un transducteur de pression intégré pour la profondeur. Chaque port de capteur sur la sonde accepte n'importe quel capteur de qualité de l'eau EXO et le reconnaît automatiquement.

Options de capteurs

- Conductivité et température
- fDOM
- Algues totales
- Rhodamine
- DO (optique)
- pH / ORP
- Turbidité

Caractéristiques

- Connectivité USB
- urée de vie de la batterie de 60 jours, avec des intervalles de 15 minutes
- Mémoire interne (> 1 000 000 lectures enregistrées)
- Option de télémétrie disponible



Enregistreur de télémétrie X2 (options cellulaire/iridium disponibles)

Un tout nouvel enregistreur de données offrant les plus récentes technologies de surveillance en temps réel avec communication sans fil, une grande variété de capteurs prêts à l'emploi et une très faible consommation d'énergie.

La trousse de location X2 n'est compatible qu'avec la sonde YSI EXO3.

Interface pour téléphones intelligents : un téléphone intelligent, une tablette ou un ordinateur portable peut se connecter par Wi-Fi pour accéder aux données du capteur et afficher ou modifier les paramètres. Aucun matériel ou logiciel spécifique à l'application n'est nécessaire. Fonctionne au sein d'un réseau Wi-Fi existant ou en tant que lien direct entre le X2 et l'appareil.



Sonde de qualité de l'eau YSI EXO1

Un instrument multiparamétrique YSI qui recueille des données avec jusqu'à QUATRE capteurs remplaçables par l'utilisateur et un transducteur de pression intégré pour la profondeur. Chaque port de capteur sur la sonde accepte n'importe quel capteur de qualité de l'eau EXO et le reconnaît automatiquement.

Options de capteurs

- Conductivité et température
- fDOM
- Algues totales
- Rhodamine
- DO (optique)
- pH / ORP
- Turbidité

Caractéristiques

- Connectivité USB
- urée de vie de la batterie de 60 jours, avec des intervalles de 15 minutes



Photomètre portable Hanna pour le chlore libre et le chlore total

Le photomètre portable HI96711 permet de mesurer le chlore libre et le chlore total.

Plage : 0,00 à 5,00 mg/L (ppm)
Résolution : 0,01 mg/L (ppm) de 0,00 à 3,50 mg/L ;
 0,10 mg/L au-dessus de 3,50 mg/L
Précision : 25 °C (77 °F) ± 0,03 mg/L ± 3 % de la lecture

Réactifs vendus séparément



Photomètre YSI 9500

Le YSI 9500 est un photomètre économique de petit format pour toutes les applications. Ce photomètre portable vous permet de prendre facilement des mesures directement sur le terrain pour plus de 100 paramètres.

Réactifs vendus séparément



Turbidimètre Lamotte

Un des turbidimètres à main les plus innovants et les plus ÉTANCHES disponibles sur le marché! La configuration optique multi-détecteur assure une stabilité à long terme et minimise la lumière parasite et les interférences de couleur.

Unité de mesure : NTU, AU, ASBC, EBC, FNU
 Plage : 0-4000 NTU/FNU, 0-10, 500 ASBC, 0-150 EBC
Résolution : 0,01 NTU/FNU 10,00-10,99
 0,1 NTU/FNU 11,00-109,9
 0,2 1 NTU/FNU 110-4000
Précision : De 0 à 2,5 NTU, la précision est de ± 0,05 NTU.
 De 2,5 à 100 NTU, la précision est de ± 2 %.
 À 100 NTU : la précision est de ± 3 %.



Aquafluor de Turner Designs

Le AquaFluor® est un fluoromètre/turbidimètre à main, léger et peu coûteux, idéal pour une utilisation sur le terrain. Il est idéal pour l'utilisateur qui a besoin de mesures rapides à l'extérieur du laboratoire. La capacité à deux canaux permet aux utilisateurs de mesurer la fluorescence et la turbidité dans un seul échantillon.

- Rhodamine WT - 0.4 ppb, plage linéaire: 0-400 ppb
- Fluorescéine - 0.4 ppb, plage linéaire: 0-400 ppb
- Échantillon ponctuel
- Pour les études avec colorants et les mesures de débit

Applications: Idéal pour les échantillons ponctuels et rapides d'eau de surface ou pour les échantillons pompés d'un puits.



CTD Castaway de Sontek

Le CTD CastAway™ de Sontek est le premier instrument à main largable au monde qui fournit des profils instantanés de la température, de la salinité et de la vitesse du son. Les océanographes, les hydrologues et les géomètres ont désormais la possibilité de recueillir rapidement des données fiables depuis n'importe quel quai, pont ou bateau.

- Date, heure et position GPS
- L'interface étanche fonctionne dans l'eau et hors de l'eau
- Communication sans fil Bluetooth
- Aucun étalonnage nécessaire de la part de l'utilisateur
- 100 pieds de corde inclus



Sonde de qualité de l'eau YSI EXO1

Un instrument multiparamétrique YSI qui recueille des données avec jusqu'à QUATRE capteurs remplaçables par l'utilisateur et un transducteur de pression intégré pour la profondeur. Chaque port de capteur sur la sonde accepte n'importe quel capteur de qualité de l'eau EXO et le reconnaît automatiquement.

Options de capteurs

- Conductivité et température
- fDOM
- Algues totales
- Rhodamine
- DO (optique)
- pH / ORP
- Turbidité

Caractéristiques

- Connectivité USB
- Mémoire interne (> 1 000 000 lectures enregistrées)
- Durée de vie de la batterie de 60 jours, avec des intervalles de 15 minutes



Sonde de qualité de l'eau multiparamétrique YSI EXO1

Un instrument multiparamétrique YSI qui recueille des données avec jusqu'à QUATRE capteurs remplaçables par l'utilisateur et un transducteur de pression intégré pour la profondeur. Chaque port de capteur sur la sonde accepte n'importe quel capteur de qualité de l'eau EXO et le reconnaît automatiquement.

Options de capteurs

- Conductivité et température
- fDOM
- Algues totales
- Rhodamine
- DO (optique)
- pH / ORP
- Turbidité

Caractéristiques

- Connectivité USB
- Mémoire interne (> 1 000 000 lectures enregistrées)
- Capteur de profondeur intégré



Appareil de mesure numérique de la qualité de l'eau YSI ProSwap (ODO/Turbidité)

L'appareil de mesure numérique de la qualité de l'eau YSI ProSwap est idéal pour l'échantillonnage ponctuel.

- Ergonomique pour une prise à main confortable
- Affichage couleur facile à lire et clavier rétroéclairé
- Grande mémoire interne avec une capacité de stockage de plus de 100 000 ensembles de données
- Fonctions d'identification du site et des données pour l'organisation des données
- Exportation des données directement vers une clé USB
- Batterie à lithium-ion rechargeable de longue durée, remplaçable par l'utilisateur
- Procédures d'étalonnage simples et rapides

Sondes disponibles:

- Turbidité : 0 à 4000 FNU
- Oxygène dissous : optique



YSI Pro1030

Robuste et fiable, le YSI Pro1030 inclut tout ce dont vous avez besoin dans un instrument à main.

Options de capteurs

- Température
- Conductivité
- TDS
- pH

Longueur du câble: 4 m



YSI ProODO

L'instrument de mesure de l'oxygène dissous à main YSI ProODO offre une durabilité extrême pour la mesure de l'oxygène dissous avec une technologie optique et luminescente pour toutes les applications de terrain.

Options de capteurs

- Température
- DO (%)

Longueurs de câbles: 4 m, 10 m, 30 m



YSI ProQuatro

Combinez 4 capteurs sur un seul câble pour un échantillonnage multiparamétrique complet afin de mesurer la température/conductivité, le DO, le pH et le ORP, l'ammonium, le chlorure ou le nitrate. Le fait de coupler le ProQuatro avec le câble à 4 ports crée un instrument à main multiparamétrique extrêmement puissant pour la mesure de la qualité de l'eau.

Options de capteurs

- pH
- Salinité
- ORP
- Température
- Conductivité
- TDS
- DO (% sat & mg/l)

* Cellules à débit continu disponibles
Longueurs de câbles: 4 m, 10 m



YSI ProDSS

Un appareil de mesure multiparamétrique à main qui offre une flexibilité extrême pour la mesure d'une variété de paramètres. Disponible avec coordonnées GPS et profondeur en option.

Options de capteurs

- Turbidité
- Salinité
- ORP
- DO optique
- Conductivité
- pH
- Température
- TDS

* Cellules à débit continu disponibles
Longueurs de câbles: 4 m, 10 m*, 30 m*, 60 m*
* dotés d'un capteur de profondeur



Capteur hydrophone

- Mesure la surpression dans l'eau causée par les activités de construction
- Plage de fréquences de 8 à 500 Hz
- Plage d'amplitude 47 psi (324 kpa)
- Résolution 0,00146 psi (10,1 Pa)
- Profondeur maximale 250 pieds (75 m)
- Longueur du câble 197 pieds (60 m)

La location comprend : Hydrophone série IV, Minimate Pro, logiciel Blastware, manuel d'utilisation



Hydrophones intelligents icListen

L'hydrophone intelligent icListen HF-X2 est l'hydrophone numérique à large bande le plus sensible de l'industrie. Le logiciel Lucy est inclus dans la location.

- Visualisez et enregistrez les niveaux d'exposition sonore (SEL), CSEL, Peak et RMS en temps réel.
- Affichez les données de forme d'onde et de spectre
- Utilisez la fonction Epoch de Lucy pour détecter les événements
- Détectez les événements impulsifs, tels que le battage de pieux, en utilisant le détecteur d'impulsions de Lucy

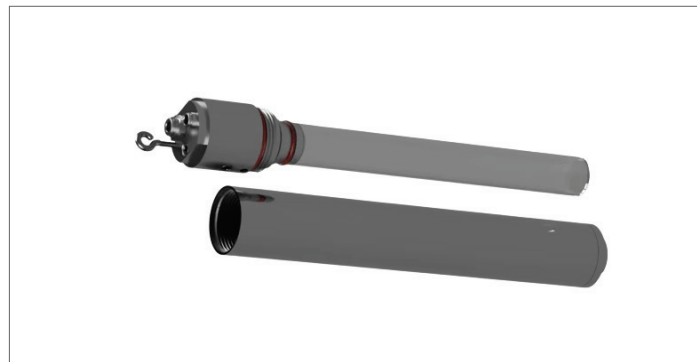


Pompe péristaltique Field Pro III de Spectra

Pompe péristaltique Waterra Field Pro de Spectra avec EZ-Load II, commandes analogiques, batterie interne et câbles.

- Débit : 25 à 650 ml/minute

Applications: Échantillonnage à faible débit



Pompe à membrane SIL 2.0 de Spectra

La pompe à membrane SIL 2.0 de Spectra Scientific est une pompe à membrane simplifiée conçue pour faire gagner temps et énergie aux techniciens sur le terrain.

La conception de branchement et d'échantillonnage rapides en fait la pompe à membrane la plus facile à utiliser actuellement disponible sur le marché.

- Sans PFAS
- Conception robuste
- Manchon en silicone facile à remplacer
- Membranes et membranes tubulaires vendues séparément



Pompe SS Monsoon de Waterra

La pompe SS Monsoon peut pomper jusqu'à 120 pieds du niveau du sol en la connectant simplement à une batterie de 12 volts. Sa conception fiable convient à la purge continue de puits d'eau souterraine.

- Membrane tubulaire vendue séparément
- Comprend un contrôleur de débit faible et une batterie



Geocontrol Pro de Geotech

La trousse de pompe Geocontrol Pro est dotée d'un compresseur d'air à haute performance intégré qui permet de prélever des échantillons à des profondeurs allant jusqu'à 200 pieds.

- Fonctionne avec une batterie rechargeable portable de 12 VDC (batterie et chargeur inclus)
- Raccord de membrane tubulaire de type pousser/tirer pour un changement rapide et facile de la membrane tubulaire sur le terrain
- Membranes vendues séparément

Applications: Échantillonnage à faible débit

GÉNÉRATEUR



Hydrolift II de Waterra

Le Hydrolift II est un appareil portable à commande électrique utilisé pour automatiser le fonctionnement de la pompe à inertie.

- Il requiert un groupe électrogène de 1000 W (disponible en location)
- Membranes tubulaires, clapets de pied, pistons de refoulement vendus séparément

Applications: Développement, échantillonnage, purge de puits



Générateur Honda

- Silencieux, portable, léger
- Poids: 46 lb
- Puissance maximale de sortie en courant alternatif (watts): 2000
- Fonctionne à l'essence
- Voltage CA disponible: 120
- 2 prises
- Puissance: 3,5 HP



Échantillonneur composite compact GLS de ISCO

L'échantillonneur GLS est conçu pour l'échantillonnage général ou l'échantillonnage de polluants prioritaires dans les applications municipales et industrielles où un échantillonneur de taille régulière est trop grand. Il recueille des échantillons composites, basés sur des intervalles de temps ou de débit, dans des bouteilles en verre ou en polyéthylène de 1 ou 2,5 gallons, ou dans des sacs ProPak® jetables de 2 gallons.



Échantillonneur portable de pleine taille 6712 de ISCO

Une large gamme de configurations de bouteilles, une surveillance de paramètres et du débit à brancher, et la fiabilité de ISCO.

L'échantillonneur portable 6712 est doté d'une coque en plastique ABS formée sous vide pour résister à l'exposition et aux mauvais traitements. Sa conception profilée et son diamètre de 50,8 cm facilitent l'installation et l'enlèvement dans les trous d'homme. De grandes poignées confortables rendent le transport sûr et pratique, même avec des gants. Le boîtier NEMA 4X, 6 (IP67) est submersible, étanche à l'eau et à la poussière.

MESUREURS D'INTERFACE / NIVEAU D'EAU



Échantillonneur réfrigéré portable pour eaux usées BLZZRD

Le BLZZRD™ est un échantillonneur réfrigéré portable avec refroidissement actif alimenté par batterie ou courant alternatif. Son contrôleur offre toutes les commandes et interfaces avancées, l'enregistrement des données et les fonctions de communication à distance. Basé sur le contrôleur de pointe 6712 de Teledyne ISCO, vous bénéficiez de toutes les commandes avancées, de l'enregistrement des données et des fonctions de communication du 6712, avec refroidissement alimenté par batterie ou courant alternatif. Les options de bouteilles comprennent des composites de 5 et 2,5 gallons ainsi que des séquentiels de 4 x 1 gallon, 4 x 1,8 L et 14 x 950 ml.



Dipper-T de Heron

Indicateur de niveau d'eau

30 m, 60 m, 200 m

Comprend une sonde enveloppée, une lumière, un avertisseur sonore et un bouton de test de la batterie.



Skinny Dipper de Heron

Indicateur de niveau d'eau

- Longueur de 60 m
- Diamètre de la sonde: ¼ po OD

Comprend une sonde enveloppée, une lumière, un avertisseur sonore et un bouton de test de la batterie.



Mesureur d'interface H.OIL de Heron

Mesureur d'interface eau/huile

- 30 m, 60 m

Comprend une sonde enveloppée, une lumière, un avertisseur sonore et un bouton de test de la batterie.



Indicateur de niveau d'eau sonore de Solinst

L'indicateur de niveau d'eau sonore 104 est un instrument portable qui utilise des ondes sonores pour mesurer simplement et rapidement la profondeur du niveau statique de l'eau dans un puits, un piézomètre, un tuyau de sonde ou tout autre canalisation fermée. L'indicateur de niveau d'eau sonore de Solinst fonctionne dans les canalisation droites ou tortueuses, et est idéal pour les puits difficiles d'accès. Des mesures de profondeur jusqu'à 600 m (2000 pi) sont possibles.



Détecteur magnétique

Facile à utiliser, le localisateur GA-52Cx détecte le champ magnétique d'objets en fer et en acier et de lignes électriques sous tension. Les deux émettent des signaux de détection audio qui atteignent une fréquence maximale lorsque la pointe du localisateur est maintenue directement au-dessus de la cible. Deux commandes seulement. Conçues pour être utilisées d'une seule main, les commandes On/Off de sensibilité et de volume sont situées sur la face inférieure du couvercle des deux localisateurs. Cela facilite l'accès, protège les boutons et contribue à la robustesse et à la fiabilité générales de l'appareil.

DÉTECTEUR MAGNÉTIQUE



Enregistreur de données de niveau d'eau Hobo U20

Le HOBO U20 combine facilité d'utilisation, haute précision et durabilité pour tous les besoins de surveillance du niveau d'eau et de la température. Sa taille compacte et son couvercle en acier inoxydable le rendent idéal pour les puits peu profonds, les cours d'eau, les lacs et les zones humides d'eau douce. Il peut enregistrer jusqu'à 27 000 mesures de température et de pression.

Plages de profondeur : 0 à 4 m

0 à 9 m

0 à 30 m

0 à 76 m

La location comprend une station de base optique et un logiciel gratuit pour l'extraction et la manipulation des données.



Enregistreur d'oxygène dissous HOBO U26

L'enregistreur d'oxygène dissous HOBO U26 est un enregistreur de données très précis et peu coûteux qui permet de mesurer les concentrations d'oxygène dans les lacs, les cours d'eau, les rivières, les estuaires et les eaux côtières. Utilisé par les biologistes aquatiques, les hydrologues et autres professionnels de la recherche, le HOBO U26 combine la haute précision et les performances robustes de la technologie de pointe RDO® Basic (Rugged Dissolved Oxygen) avec une conception facile à entretenir. *La location inclut le lecteur optique de la station de base

Mémoire : 21 700 ensembles de mesures d'oxygène dissous et de température (mémoire totale de 64 Ko)

Plage de mesure : 0 à 30 mg/L

Précision : ± 0,2 mg/L jusqu'à 8 mg/L
± 0,5 mg/L de 8 à 20 mg/L

ENREGISTREURS DE DÉBIT / NIVEAU D'EAU



Enregistreurs de niveau d'eau Levelogger® 5 de Solinst

Le Levelogger 5 enregistre des mesures très précises du niveau et de la température des eaux souterraines et de surface. Il comprend un capteur de pression, un détecteur de température, une pile au lithium de 10 ans et un enregistreur de données, le tout scellé dans un boîtier en acier inoxydable de 22 mm x 160 mm (7/8 po x 6,3 po) avec un revêtement résistant à la corrosion cuit à l'aide de la technologie de polymérisation.

Plages de profondeur disponibles : 5 m, 10 m

La location comprend le lecteur



Débitmètre de vitesse 2150

Le module de débit 2150 utilise la technologie Doppler à émission continue pour mesurer la vitesse moyenne. Le capteur transmet une onde ultrasonique continue, puis mesure le déplacement de fréquence des échos renvoyés, réfléchis par les bulles d'air ou les particules dans le débit.

- Câbles de capteur de 10 m (33 pieds) ou 23 m (75 pieds) disponibles avec plage de mesure de 10 pieds
- Alimenté par 2 piles de 6V (non incluses)
- Peut résister à une immersion temporaire
- Peut être installé dans des canalisations rondes, supports de montage disponibles pour 6 po à 80 po



Enregistreur de données de niveau/débit en ligne de Ayyeka

La trousse d'enregistrement de données de niveau/débit en ligne de Ayyeka comprend un capteur de niveau à ultrasons (plage de 0,3 à 7,5 m et câble de 10 m) avec support de montage, une plate-forme de télémétrie et d'enregistrement à ondes à sécurité intrinsèque (zone 0) alimentée par batterie et un système de gestion de données en ligne, le tout intégré dans une solution unique et simple. Les trousse sont livrées avec une carte SIM prête à transmettre les données au serveur Web.



SonTek-IQ Plus

Le SonTek-IQ Plus est idéal pour les profondeurs d'eau allant jusqu'à 5 m (16 pi). Le SonTek-IQ Plus intègre des fonctions avancées de post-traitement, permettant une meilleure compréhension des données de débit et de volume.

- Conception intégrée tout-en-un
- Algorithmes de débit exclusifs pour les canaux d'irrigation, les cours d'eau naturels et les canalisations
- Il utilise l'échantillonnage adaptatif SmartPulseHD exclusif à SonTek
- Niveau d'eau auto-étalonné utilisant la pression et le faisceau acoustique vertical
- L'ensemble standard comprend le SonTek-IQ, le logiciel IQ, le matériel de montage facile, un câble, un adaptateur et un bloc d'alimentation

COURANTOMÈTRES/PROFILEURS/ÉCHOSONDEURS



RiverSurveyor M9 de Sontek

Le RiverSurveyor S5/M9 est un système de mesure du débit des rivières sans les limitations traditionnelles. Le RiverSurveyor, breveté et primé, mesure les situations extrêmes d'inondation ou de sécheresse avec un seul instrument. Il est petit, portable et facile à utiliser sans changer les paramètres de l'utilisateur.

- Plage de profilage - Distance : 0,06 à 40 m
- Plage de profilage - Vitesse: ± 20 m/s
- Vitesse - Précision : $\pm 0,25$ % de la vitesse mesurée $\pm 0,2$ cm/s
- Vitesse - Résolution : 0,001 m/s

Trousse pour utilisation sous glace disponible en option sur demande



RiverSurveyor RS5

Le RS5 est petit mais puissant. Lorsque combiné avec le SonTekRTK et le Torrent Board Micro de conception personnalisée, vous serez prêt à accueillir rapidement les mesures de vitesse et de débit de l'eau de la plus grande qualité possible, quel que soit l'endroit où la surveillance de l'eau de l'environnement vous mènera.

- Plage de profilage : 0,1 à 6 m
- Plage de vitesse: ± 5 m/s
- Précision: 1 % $\pm 0,002$ m/s



ARC-Boat de HR Wallingford

Le ARC-Boat est conçu pour effectuer en toute sécurité des mesures de débit sans équipage dans les rivières et les cours d'eau en utilisant des profileurs de courant à effet Doppler (ADCP). La conception de la coque minimise l'entraînement d'air pour une qualité optimale des données ADCP.

- Vitesse maximale : jusqu'à 5 m/s
- Compatible avec le M9



Véhicule à distance pour eaux de surface rQPOD de SonTek

Le rQPOD est une solution légère et portable pour effectuer et enregistrer des relevés hydrologiques.

- Compatible avec le M9 et le RS5
- Pièces et câbles codés par couleur pour faciliter l'assemblage
- Vitesse maximale de 1,5 m/s
- Contrôle facile avec réglages de haute et basse vitesse
- 2 propulseurs amovibles, pouvant être entretenus sur le terrain, avec raccords FCS
- Plaques de protection amovibles pour protéger les propulseurs
- Batteries amovibles
- Léger (12 kg incluant le Torrent Board, M9, PCM et rQPOD)



ADV à main FlowTracker2 de SonTek

Le vélocimètre à effet Doppler (ADV®) FlowTracker2 de SonTek est un instrument à main précis de mesure du débit d'eau à gué.

Plage de vitesse $\pm 0,001$ à 4,0 m/s (0,003 à 13 pi/s)
 Résolution de la vitesse 0,0001 m/s (0,0003 pi/s)
 Précision de la vitesse +/- 1% de la vitesse mesurée,
 +/- 0,25 cm/s
 Profondeur minimale 0,02 m (0,79 po)

La location comprend une perche support
 Trousse pour utilisation sous la glace disponible en option sur demande



Mesureur de vitesse Fluvia RC3 de Aqua Data

Le débitmètre FLUVIA RC3 est un appareil électromagnétique portable qui mesure la vitesse de l'eau pour en déterminer le débit.

Sa forme hydrodynamique et la petite taille de sa sonde permettent d'effectuer des mesures à proximité de la surface d'un fluide, du lit d'un canal ou de la paroi d'une canalisation. De plus, sans pièces mobiles, il ne retient pas les débris, ce qui garantit sa précision et sa fiabilité.

- Plage de mesure : 0 à 3 m/s
- Précision : 1% de la valeur maximale + stabilité du zéro
- Résolution : 0,001 m/s
- Température de fonctionnement : -5 à 70 °C



FloStick RC4 de Aqua Data

Le mesureur de vitesse de l'eau FloStick RC4 de Aqua Data est un instrument autonome composé d'une sonde de vitesse, d'une perche support et d'un boîtier d'affichage, le tout dans un seul et même ensemble intégré.

Il utilise le principe d'induction électromagnétique de Faraday et un procédé électronique analogique et numérique avancé pour offrir une méthode précise, robuste et peu coûteuse de mesure de la vitesse de l'eau et d'enregistrement des données en vue d'une analyse ultérieure.

- Plage de vitesse : 0,000 à 2,000 m/s
- Résolution : 0,001 m/s



Échosondeur à faisceau unique CEE-LINE

CEE-LINE™ est un grand échosondeur dans un tout petit boîtier, conçu pour les applications de levé où la taille est cruciale. Il est étanche, puissant et pratiquement indestructible.

Le CEE-LINE™ offre les performances d'un échosondeur de niveau de levé hydrographique dans un boîtier minuscule à peine plus large que le câble du transducteur. Avec un revêtement indestructible résistant aux intempéries, le CEE-LINE™ est idéal pour les applications de levés non conventionnelles où la minimisation de la taille et du poids est cruciale.



Système de traçage TQ de Sommer / Mesure mobile du débit*

Pour les eaux turbulentes et riches en sédiments où les débitmètres standard ne peuvent pas être utilisés.

Type de sonde

	Conductivité	Fluorescence
Mesure	0-5000 µS/cm	Rhodamine
Plage de mesure :		WT : 0-50 µg/l
(ppb)		
Résolution :	0,1 µS/cm	0,05 µg/l (ppb)
Température de fonctionnement :		
	-20 à 60°C	0 à 50°C

Système de traçage TQ-S : Méthode de dilution du traceur avec alimentation instantanée. Débit jusqu'à 10 m³/s

Système de traçage TQ-F : Méthode de dilution du traceur avec alimentation instantanée. Tous les volumes de débit



OTT MF pro - Débitmètre d'eau

Le OTT MF Pro est un courantomètre électromagnétique convivial et nécessitant peu d'entretien, qui offre une solution économique pour mesurer le débit d'un cours d'eau.

- Débit calculé automatiquement
- Vitesse en temps réel
- Sans entretien
- Applications polyvalentes
- Portatif et convivial
- Plage de mesure 0 m/s à 6 m/s
- Précision à 0 ... 3 m/s ± 2 % de la valeur mesurée ± 0,015 m/s
- Précision à 0 ... 5 m/s ± 4 % de la valeur mesurée ± 0,015 m/s

* La location comprend l'ordinateur portable



Courantomètre 2100 C140 de Swoffer

Le modèle 2100 de courantomètre fournit des mesures de la vitesse du courant de 0,1 à 25 pieds par seconde en lisant directement en pieds ou en mètres par seconde. La vitesse est affichée sur un affichage et les unités de mesure sont sélectionnées à l'aide d'un commutateur à bascule situé dans le compartiment à piles à l'arrière de l'indicateur.

- Diamètre de 2 po
- Style hélice
- Plage de vitesse 0,03 à 7,5 m/s
- Précision : +/- 1% avec étalonnage par l'utilisateur
- Perche support de 1,40 m avec réglages par le haut
- 3 temps moyens sélectionnables (1, 5, 6, 30 secondes)
- Faible débit

ÉLECTRO-PÊCHEURS



Électro-pêcheur LR-24 de Smith-Root

L'électro-pêcheur LR-24 est un électro-pêcheur robuste alimenté par une batterie de 24V 400W. Il convient aux travaux intensifs sur le terrain, quelles que soient les conditions météorologiques. Le LR-24 utilise des composants électroniques et des circuits de première qualité logés à l'intérieur d'un boîtier en plastique moulé sur mesure.

La location comprend : anode, cathode, 2 batteries + chargeur, étui de voyage



Débitmètres hybrides portables à ultrasons de DXN

Le débitmètre Dynasonics de DXN est un outil puissant pour détecter les problèmes de débit, qu'il s'agisse de vérifier rapidement la lecture d'un autre débitmètre ou d'enregistrer les valeurs du système de débit sur une période prolongée.

Capteurs:

- Les capteurs pour petites canalisations fonctionnent de ½ po à 2 po
- Capteurs pour canalisations moyennes de 2 po à 12-18 en fonction du matériau
- Capteurs pour grandes canalisations 12 po et plus

COLLECTE D'ADN ENVIRONNEMENTAL



Échantillonneur eDNA de Smith-Root

L'échantillonneur d'ADN électronique de Smith-Root est le premier système d'échantillonnage d'ADN électronique au monde conçu à cet effet. Conçue pour être utilisée avec les filtres eDNA de Smith-Root, la pompe à eau contrôlée par ordinateur vous permet de programmer le volume de l'échantillon, de réguler la pression de filtration, de définir des débits spécifiques et de normaliser votre processus d'échantillonnage. C'est le seul système capable d'effectuer une filtration mobile de l'ADN électronique. Les filtres sont vendus séparément.

- Volume maximal mesurable : 999,9 L
- Précision du volume : > 90 % à un débit de 0,1 L/minute ou plus
- Nombre de canaux : 72
- Précision de la position GPS : 2,5 mètres
- Débit cible (L/min) : 0,1 à 1,4 L/min



Bouteilles Kemmerer de Wildco - 2,2 L ou 4,2 L

Ces échantillonneurs d'eau Kemmerer ne comportent aucune pièce métallique susceptible d'entrer en contact avec votre échantillon. Des fixations en Delrin et un joint torique remplacent le ressort jarretière en acier inoxydable dans la tête de déclenchement All-Angle™. Le boîtier de la bouteille peut être soit en acrylique transparent, pour vous permettre de voir votre échantillon avant de le retirer, soit en PVC opaque pour une plus grande durabilité.

- Fabrication entièrement en plastique
- Tube principal en acrylique transparent de 2,2 L
- Tube principal en PVC opaque de 4,2 L
- Tige centrale en PVC
- Convient pour l'analyse organique et des métaux en traces
- Joints en silicone
- 100 pieds de corde et messenger inclus



Échantillonneur de colonne d'eau avec bouteille bêta de 2,2 L ou 4,2 L de Wildco

Pour obtenir des échantillons d'eau en profondeur à partir d'un lac ou d'une autre source. La bouteille est idéale pour l'échantillonnage de métaux en traces ou de substances organiques (aucune pièce métallique ne touche l'échantillon et joints en silicone). Modèles verticaux et horizontaux disponibles.

- 100 pieds de ligne et messenger inclus



Bouteille alpha 2,2 L de Wildco, acrylique horizontale

Destinées aux eaux profondes ou peu profondes, ces bouteilles sont dites « horizontales » parce qu'elles descendent parallèlement au fond. L'opérateur les tire latéralement juste avant de les fermer. Cela permet d'obtenir un échantillon d'eau représentatif de cette profondeur spécifique. Elles sont idéales pour l'échantillonnage à la thermocline, à d'autres niveaux de stratification ou juste au-dessus des sédiments de fond.

- Résine de polyuréthane avec filin de sécurité attaché
- Tête de déclenchement en acier inoxydable 316 pour une meilleure durabilité
- Les trousse comprennent une bouteille, un étui de transport en plastique, 100 pieds de corde et un messenger

ÉCHANTILLONNEUR DE NEIGE



Échantillonneur de neige fédéral Snow Sampler

Le Federal Sampler est le plus populaire des échantillonneurs de neige utilisés pour déterminer la densité de la neige et l'équivalent en eau de la neige (EEN). Chaque section de 30 po (76,2 cm) est gravée consécutivement au laser avec des graduations à tous les demi-pouces (1 cm), et l'échelle à ressort sensible est doublement graduée en centimètres d'équivalent en eau de neige. Les accessoires standard comprennent une clé d'entraînement, un protecteur de filetage, des clés, une perche de nettoyage et un étui de transport en nylon.



Carottier à main de Wildco

Voici un échantillonneur peu coûteux et infailible, spécialement conçu pour le carottage peu profond en eaux douces, salées ou saumâtres. De conception modulaire, il est compatible avec tous les assemblages de tête, à l'exception de l'échantillonneur à flanelle. Il suffit de changer l'assemblage de la tête sur votre tube de carottage pour le convertir pour une utilisation dans différentes applications.

Tous les carottiers ont besoin d'un nez, d'un collecteur de carottes, d'un tube de revêtement, d'un tube de carottage et d'un assemblage de tête pour être utilisés correctement.

- Poignées d'extension de 5 à 15 pieds de long
- Disponibles à l'achat en tant que consommables:**
- Tubes de revêtement
 - Coquille de retenue de sédiments



Échantillonneur Hess de Wildco

Semblable aux Surbers, mais adapté aux fonds de gravier et de galets. De forme cylindrique, avec des côtés fermés et un dessus ouvert, il est doté de deux poignées réversibles solides qui permettent de pousser et de faire pivoter le cylindre dans le fond des cours d'eau. L'échantillonneur pénètre de 3 à 6 pouces (75 à 150 mm).

Une fois en place, frottez les cailloux à l'intérieur pour que les spécimens soient entraînés par le courant dans le filet. L'eau entre par la fenêtre en amont et ressort par la fenêtre en aval dans le filet de collecte et le seau.

- Grille frontale : 500 um ou 240 um
- Filet : 500 um ou 240 um



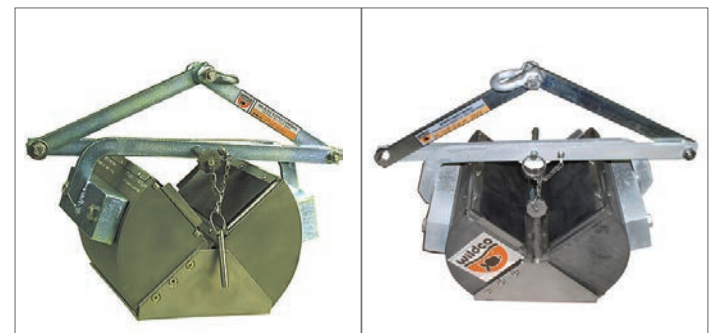
Carottier Heavy K-B de Wildco

Le meilleur carottier car le plus robuste. Idéal pour les lacs profonds (100 pieds et plus) où l'interface avec le fond est importante.

- Pour interfaces avec la faune au fond de l'eau
- Peut être largué jusqu'à 10 m (33 pi)
- Débit illimité, peu de perturbation au fond de l'eau
- 100 pieds de corde et messenger, étui de transport

Disponibles à l'achat en tant que consommables:

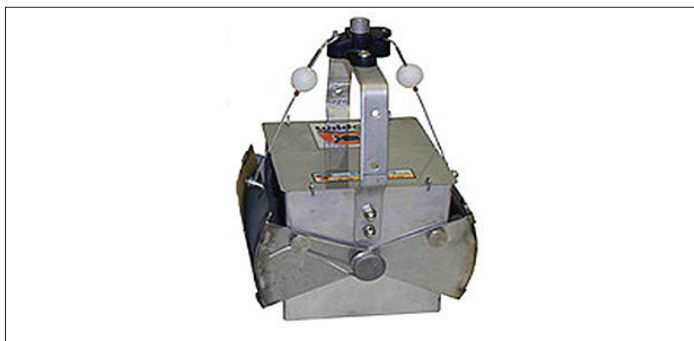
- Tubes de revêtement
- Coquille de retenue de sédiments



Échantillonneurs de sédiments de fond dur Ponar Grab petit et standard de Wildco

Largement utilisés en eau douce et en eau salée pour prélever des échantillons de fonds durs tels que le sable, le gravier, la marne consolidée ou l'argile. Lorsque les pelles entrent en contact avec le fond, elles obtiennent une bonne pénétration avec très peu de perturbation de l'échantillon.

- Inclut 100 pieds de corde
- Dimensions petites : 6 x 6 x 6 po
- Dimensions standard : 9 x 9 x 9 po



Échantillonneur de sédiments Ekman standard de Wildco

Pour obtenir des échantillons ponctuels de fonds littoraux moelleux, finement divisés et dépourvus de végétation et de mélanges de sable, de pierres et d'autres débris solides. Il échantillonne particulièrement bien les fonds composés de boue, de vase, d'exsudat, de marne submergée ou de matériaux tourbeux fins.

- 100 pi de corde et messenger
- Dimensions: 6 x 6 x 6 pouces
- Poids et volume : poids de 3 kg (7 lb);
volume de 3,5 L



Détecteur de gaz pour espaces clos GX-3R Pro de RKI

Le GX-3R est le plus petit détecteur de 4 gaz au monde, qui peut être confortablement accroché dans la zone respiratoire d'un travailleur (2,2 po L x 2,55 po H x 1,02 po P).

- Détecteur le plus petit et le plus léger 2,9 po L x 2,6 po H x 1,06 po P, 4,58 onces
- Détecte: LEL/O2/H2S/CO/CO2
- Fonctionnement simple à 2 boutons
- Communication Bluetooth avec les applications iOS et Android
- Indicateur de non-conformité
- 3 niveaux d'alarme réglables par l'utilisateur
- Alarmes de panique et d'accident



Analyseur Eagle2 de RKI

- Pompe puissante à longue durée de vie avec une portée allant jusqu'à 125 pieds
- Alarme et arrêt de la pompe en cas de faible débit
- Élimination du méthane pour une utilisation respectueuse de l'environnement
- Filtre à poussière hydrophobe interne
- Sonde externe avec filtre hydrophobe

Caractéristiques

- 4 modèles de détection disponibles
- Hydrocarbures
- COV
- Hydrocarbures et COV
- 6x unité de gaz (COV, LEL, CO, CO2, O2, H2S)



Détecteur de composés organiques volatils (COV) MiniRAE 3000

Détecteur à photo-ionisation (COV) à main

- 0 à 15 000 PPM (STEL, TWA, PEAK)
- La pompe d'échantillonnage intégrée aspire jusqu'à 100 pi/30 m horizontalement ou verticalement
- Enregistrement des données (jusqu'à 267 heures à intervalles de 1 minute)
- 350 facteurs de correction de composés, il mesure plus que tout autre détecteur à photo-ionisation (DPI)

Applications typiques: surveillance environnementale de site, hygiène industrielle/sécurité, matières dangereuses/sécurité intérieure.



Détecteur d'hélium MGD-2002

- Précision avec une sensibilité de 25 PPM jusqu'à une concentration de 100 %
- Fonctionne en mode automatique (surveillance) ou en mode manuel
- Utilise l'hélium comme gaz traceur
- Cartouche d'élimination de l'humidité dans le détecteur, remplaçable sur le terrain
- Sonde de sol légère, télescopique et munie d'une gaine
- Batterie Ni-MH à chargement rapide avec adaptateurs CA et de voiture



Pompe d'échantillonnage d'air GilAir Plus

Le GilAir® Plus offre de larges plages de débit et de pression dynamiques pour répondre à toutes les méthodes d'échantillonnage d'air personnel. Grâce à la technologie d'échantillonnage d'air QuadModeSM en instance de brevet, le GilAir Plus peut effectuer les deux types d'échantillonnage avec une seule pompe sans adaptateur externe.

- Plages de débit entre 20 et 5 000 cc/min
- Pression constante à haut débit et débit constant (450 à 5 000 cc/min)
- Pression constante à faible débit et débit constant (20 à 499 cc/min)
- Échantillonne les particules, les vapeurs, les gaz et les vapeurs métalliques
- Fonctionne avec tous les médias d'échantillonnage courants



Étalonneur d'air BIOS (débitmètre)

Pour utilisation avec une pompe d'échantillonnage d'air pour étalonner ou mesurer le débit d'air.

Modèle DEFENDER 510 (M) : étalonnage volumétrique d'une précision de 1 % pour les échantillonneurs d'air personnels et autres instruments volumétriques.

- Débit : 50 à 5000 ml/min
- Comprend une batterie au plomb et un chargeur



Manomètre à main numérique de Dwyer

Unités de pression sélectionnables, précision de $\pm 0,5\%$, approuvé FM à sécurité intrinsèque pour les emplacements dangereux, Classe 1, Div. 1, Groupe A, B, C, D, T4

Applications du produit:

- Étalonnage sur le terrain
- Surveillance ou dépannage des systèmes HVAC
- Contrôles en salle blanche
- Plage de mesure : 0 à 20 po w.c. (0 à 4,982 kPa)
- Précision : $\pm 0,10\%$ FS de 60 à 78 °F (15,6 à 25,6 °C) ; $\pm 1\%$ FS de 32 à 60 et 78 à 104°F (0 à 15,6 et 25,6 à 40 °C).



Système d'échantillonnage d'air Vac-U-Chamber de SKC

Le Vac-U-Chamber de SKC est une boîte d'échantillonnage d'air rigide qui permet de remplir directement les sacs d'échantillonnage en utilisant la pression négative fournie par la plupart des pompes d'échantillonnage d'air personnel.

Applications : Échantillonnage de la fumée de cheminée, surveillance de ventilation, tests sur les matières dangereuses, échantillonnage des gaz du sol, tests sur les eaux souterraines, échantillonnage de l'air ambiant ou de l'air intérieur, méthode EPA 0040.

Sacs en Tedlar vendus séparément



Trousse de perméamètre Guelph

Un instrument facile à utiliser pour mesurer rapidement et avec précision la conductivité hydraulique in situ. Les mesures peuvent être effectuées entre 15 et 75 cm sous la surface du sol. La trousse de perméamètre Guelph comprend : un trépied de terrain pour perméamètre, une tarière de puits, des outils de préparation et de nettoyage de puits et une pompe à vide à main, le tout dans un étui de transport durable. L'unité de location comprend : une tarière à main et des extensions de tarière pour les trousse d'extension.

- Des extensions de 80 cm peuvent également être louées séparément. Un maximum de 3 extensions peut être utilisé avec le perméamètre (315 cm)



Tarière à main Edelman

Les tarières à argile Edelman ont des lames étroites qui minimisent la friction dans les sols cohésifs et causent peu de résistance lors de l'extraction.

Les tarières Edelman sont amplement utilisées pour l'étude de la composition des sols, le profilage des sols et la cartographie des sols. Elles sont dotées d'une pointe en forme de vis à la base de la tarière qui pénètre dans le sol lorsque vous poussez et tournez la tarière dans le sens horaire. L'échantillon de sol est guidé dans la tarière par deux lames verticales voûtées. La conception en voûte favorise le creusement du sol et assure un maintien ferme de l'échantillon dans la tarière.

- Longueur totale avec les extensions: 3 m



Tarière à main Riverside

La tarière à main convient parfaitement à l'étude des sols.

La tarière Riverside convient aux sols durs et rigides, mélangés à du gravier fin au-dessus et au-dessous du niveau de la nappe aquifère.

- Corps de tarière forgé à haute résistance à la traction
- Forme parfaite du corps de la tarière pour un forage optimal
- Longueur totale avec les extensions: 3 m



Analyseur de propriétés thermiques TEMPOS avec capteur

Le TEMPOS, conforme aux normes ASTM 5334 et IEEE 442, est fabriqué selon les normes ISO 2008. Il mesure avec précision la conductivité thermique, la résistivité thermique, la diffusivité thermique et la chaleur spécifique de nombreux types de matériaux dans de multiples disciplines, depuis le sol et le béton jusqu'aux aliments, aux plastiques, aux huiles lubrifiantes et même aux tissus humains.

Plage de température de fonctionnement : -50 à 160 °C.

KS-3 (aiguille simple de 6 cm [petite])

- Conductivité: 0,02 à 2,00 W/(m · K)
- Résistivité: 50 à 5000 °C · cm/W

TR-3 (aiguille simple de 10 cm [grande])

- Conductivité: 0,1 à 4,0 W/(m · K)
- Résistivité: 25 à 1000 °C · cm/W

SH-3 (aiguille double de 3 cm)

- Conductivité: 0,02 à 2,00 W/(m · K)
- Résistivité: 50 à 5000 °C · cm/W



Dipper-See EXAMINER de Heron

Le Dipper-See EXAMINER de Heron est une caméra d'inspection verticale de fond robuste et rentable. Conçue avec un souci de portabilité, cette unité autonome est idéale pour l'inspection des puits, des drains, des puits verticaux, des plans d'eau ouverts, des trous de forage et des tubes étroits de plus de 25 mm (1 po) de diamètre, jusqu'à une profondeur de 150 mètres.

Cet appareil est également doté de fonctions audio/vidéo.



Détecteur actif de chauves-souris Anabat Walkabout

L'écran tactile LCD couleur de cinq pouces affiche en temps réel les appels à spectre complet et à passage à zéro, ce qui vous permet de surveiller et de revoir vos sonogrammes sur le terrain.

La sauvegarde de vos enregistrements est également un jeu d'enfant grâce à un système de gestion de fichiers intégré pour un stockage et une lecture aisés, ainsi qu'un lien vers les métadonnées pour ajouter toutes vos étiquettes d'espèces, enregistrements vocaux, cartes et bien d'autres choses encore.

Un système de cartographie et de GPS intégré vous permet de marquer vos appels et d'enregistrer votre parcours au fur et à mesure que vous avancez. Les cartes peuvent également être sauvegardées pour une visualisation hors ligne.



Détecteur passif de chauves-souris Anabat Express

Le détecteur Anabat Express est facile à utiliser, avec un GPS intégré qui rend son déploiement plus rapide et plus simple.

Il est conçu pour une faible puissance et un enregistrement efficace du passage à zéro, dans un boîtier compact, étanche et facile à dissimuler. Le détecteur Express peut être utilisé n'importe où et est extrêmement rapide à déployer et à télécharger. Il fonctionne pendant plus de 14 nuits* avec des piles AA facilement disponibles. Vous pouvez choisir entre des microphones omnidirectionnels ou directionnels résistants aux intempéries, qui peuvent être branchés dans le boîtier ou sur un câble d'extension. Le mode transect vous permet de suivre vos transects mobiles grâce à des enregistrements GPS à chaque seconde.



Détecteur passif Anabat Swift

Le Swift dispose d'une autonomie incroyable, pouvant enregistrer un spectre complet jusqu'à 100 nuits* avec 8 piles AA pratiques et facilement disponibles. Vous pouvez choisir d'utiliser 4 ou 8 piles AA en fonction de la durée de déploiement requise pour réduire le gaspillage des piles, ou utiliser l'option d'alimentation externe. Enregistrez les chauves-souris dans un spectre complet avec des taux d'échantillonnage allant jusqu'à 500 ksp/s ou dans un format de passage à zéro efficace pour la mémoire, le tout avec un seul appareil. Des taux d'échantillonnage plus faibles et une programmation personnalisée vous permettent d'enregistrer des animaux sauvages audibles avec le microphone acoustique.



Mesureur portable de la qualité de l'air - Série 500 de Aeroqual

Le capteur de qualité de l'air de la série 500 permet une surveillance précise en temps réel des polluants atmosphériques courants, le tout dans un moniteur à main ultra portable. Les professionnels de la qualité de l'air utilisent généralement la série 500 pour des études à court terme sur la qualité de l'air et pour effectuer des contrôles sur les « points chauds » de la pollution.

Capteurs disponibles:

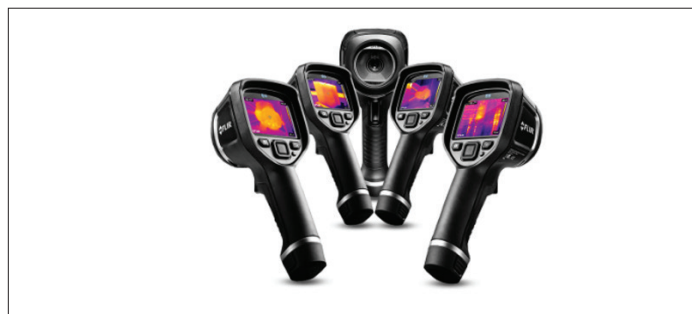
- CO₂, 0 à 2000 ppm
- O₃, 0 à 0,15 ppm
- VOC, 0 à 20 ppm
- PM_{2.5}/PM₁₀
- Température: -40° à 105°
- Humidité relative: 0 à 100%

*D'autres paramètres peuvent être disponibles sur demande



Système d'imagerie thermique FLIR ETS320 pour essais électroniques

Qu'il s'agisse de tester des produits ou de mener des recherches scientifiques, la chaleur peut être un indicateur important du fonctionnement d'un système. Le FLIR ETS320 est un système de mesure thermique sans contact qui se combine à une caméra infrarouge à haute sensibilité avec un support intégré, pour une mesure en mains libres de cartes de circuits imprimés et d'autres petits appareils électroniques.



Caméra d'imagerie thermique compacte à infrarouges FLIR E40

- Résolution: 160 × 120 pixels
- Écran tactile: 3,5 po LCD
- Modes d'image:
Image infrarouge, image visuelle, image dans l'image, galerie de vignettes
- Plage de température cible:
-20 °C à +120 °C (-4°F à +248 °F) ou 0°C à +650 °C (+32 °F à +1202 °F)
- Caméra à lumière visible intégrée
- Carte SD intégrée (stockage d'images et de vidéos)



Niveau à laser horizontal Rugby 810

Le Rugby 810 est un formidable niveau à laser horizontal à un seul bouton, conçu pour éliminer les erreurs de l'utilisateur.

Sa portée de 800 m, sa batterie Li-Ion unique et incassable, son panneau solaire offert en option, son système de chargement en voiture et sa protection IP68 contre l'eau et la poussière à la pointe de l'industrie en font le niveau à laser le plus robuste disponible sur le marché.



Radiamètre

Le MONITOR 4 est un radiamètre compact et polyvalent capable de détecter les rayons alpha, bêta, gamma et X sur 3 plages sélectionnables. Un voyant rouge clignote et un signal sonore retentit à chaque événement détecté.



Jauge de densité / humidité nucléaire Xplorer 2 de Instotek

Son fonctionnement est simple et non compliqué. Les options du menu sont faciles à lire et à utiliser. Un écran LCD rétro-éclairé et des fonctions de défilement spéciales permettent aux opérateurs de lire facilement l'affichage à deux lignes du Xplorer pendant le travail de jour ou de nuit. L'économiseur de batterie et le IntelliCharge prolongent la durée de vie de la batterie, ce qui permet de garder la jauge sur le lieu de travail plutôt que sur le chargeur.

Plage de densité : 1120 à 2720 Kg/m³ (70 à 170 lb/pi³)

Plage d'humidité : 0 à 640 Kg/m³ (0 à 40 lb/pi³)

Source de densité : Césium 137

Source d'humidité : Américium 241 : Béryllium



Jauge de densité / humidité Troxler

La jauge Troxler vous donne les résultats rapides, précis et cohérents dont vous avez besoin pour répondre aux exigences d'essais des projets de construction d'aujourd'hui. Elle présente les caractéristiques de base requises pour déterminer la densité de l'asphalte, du sol, des agrégats ou du béton et l'humidité du sol ou des agrégats.

Source gamma : 0,30 GBq (8 mCi) ± 10 % Cs-137

Source de neutrons: 1,48 GBq (40 mCi) ± 10 % Am-241:Be

Boîtier de la source : Acier inoxydable, encapsulé

Débit de dose à la surface : (5 cm) 19 mrem/hr maximum, neutrons et gamma



Indicateur de qualité de la chaussée PQI380 de Transtech

Le PQI380 utilise la spectroscopie d'impédance pour mesurer la réponse électrique de l'asphalte à partir de laquelle la densité est calculée. Le champ électrique se transmet à travers le matériau à partir de la plaque du capteur du PQI. L'impédance est ensuite mesurée et utilisée dans le calcul de la densité pour cet agrégat spécifique. Le PQI 380 de TransTech est doté d'une interface utilisateur graphique en couleur, d'un écran tactile VGA 480x640 avec rétroéclairage LEP pour une meilleure visibilité.

Zone de détection : 11 po (27,9 cm)

Profondeur de mesure : 1 po à 4 po (25 mm à 10 mm)



Jauge de densité du sol SDG200 de Transtech

Grâce à la spectroscopie d'impédance électrique (EIS), la mesure du SDG permet de séparer les effets de la densité et de l'humidité sur la réponse du sol au sondage électromagnétique. La densité ou le niveau de compactage est mesuré par la réponse du champ de détection électrique du SDG aux changements d'impédance électrique de la matrice du matériau. Puisque la constante diélectrique de l'air est beaucoup plus faible que celle des autres constituants du sol, lorsque la densité/le compactage augmente, la constante diélectrique combinée augmente car le pourcentage d'air dans la matrice du sol diminue. Cette jauge est idéale pour les utilisations où la granulométrie est uniforme, telles que le remblayage ou la construction de routes.

Zone de détection : 11 po (27,9 cm)

Profondeur de mesure : 12 po (30 cm) de couche de sol non compactée pendant ou après le compactage.

RADAR À PÉNÉTRATION DE SOL



Radar à pénétration de sol portable GP8000 de Proceq

Radar à pénétration de sol portable pour le béton. Inspections du béton et imagerie structurale plus rapides et plus faciles grâce à la technologie de radar à pénétration de sol SFCW.

- 200 à 4000 MHz
- Résolution et profondeur de pénétration radar inégalées avec une seule sonde GPR
- Détection de fils sous tension
- Grande maniabilité et ergonomie pour toutes les applications



Radar à pénétration de sol ultraportable GP8800 de Proceq

L'inspection du béton et l'imagerie structurale utilisant la technologie du radar à pénétration de sol SFCW tiennent désormais dans la paume de votre main.

- 400 à 6000 MHz
- Polarisation croisée
- Le scanneur de béton le plus vendu au Canada

Connectez la puissante sonde à votre iPad et utilisez les riches fonctionnalités de l'application conviviale Proceq GPR Live.



Radars à pénétration de sol de détection de subsurface GS8000 de Proceq

La seule solution pour localiser des objets et cartographier le monde souterrain à l'aide de la technologie du radar à pénétration de sol Step Frequency Continuous Wave (SFCW).

- Cette unité peut voir 40 MHz à 3440 MHz, contrairement aux unités de radar à impulsions de la concurrence qui nécessitent des antennes différentes.
- S'il est situé à moins de 100 km de la frontière américaine ou s'il est utilisé avec un abonnement RTK, le mode Free Path élimine de façon efficace le besoin de créer des grilles en raison de la précision que vous pouvez atteindre. Une véritable révolution.
- Exportez facilement votre balayage Free Path vers Google Earth (fichier KML)



Proceq GP8100 GPR

Highly productive portable concrete GPR array, enabling quick object detection and superior data collection.

- 400-4000MHz
- Large scan width, high scan rate, and best-in-class penetration depth
- Fast detection of objects of any size with the superline scan view
- Dense, accurate GPR data collection in one superline scan

PACHOMÈTRE



Profoscope de Proceq

- Visualisation en temps réel de l'emplacement des barres d'armature sous l'instrument
- Indication visuelle des barres d'armature à proximité immédiate
- Capacité à détecter les barres d'armature ET le point médian entre les barres d'armature ainsi que l'orientation des barres d'armature • Indication optique et acoustique de l'emplacement des barres d'armature et alerte de couverture minimale
- La trousse d'essai de démarrage permet à l'utilisateur de se familiariser avec toutes les fonctions dans un environnement confortable, sans perdre de temps sur le site

TESTEUR DE DURETÉ



Marteau d'essai pour béton de Proceq - Type N

Le marteau Schmidt® original, de type N, est conçu pour les essais non destructifs d'éléments en béton d'une épaisseur de 4 po (100 mm) ou plus, ou de béton dont la taille maximale des particules est inférieure ou égale à 1,25 po (32 mm). Il est conçu pour tester le béton dans une plage de résistance à la compression de 1 450 à 10 152 psi (10 à 70 N/ mm²) et d'une énergie d'impact de 1,6 pi-lb (2,207 Nm). Le marteau Schmidt (type N) est pressé contre la structure en béton et les valeurs de rebond sont affichées sur une échelle mécanique coulissante.



MINIVAP VP Vision de Grabner Instruments

Un testeur de pression de vapeur portable très polyvalent qui offre la meilleure précision de sa catégorie et une plage de pression allant de 0 à 2000 kPa. Le Vision est livré entièrement configuré pour exécuter toutes les principales méthodes de pression de vapeur, y compris, mais sans s'y limiter, les méthodes ASTM D5191, ASTM D6378, ASTM D6377 et ASTM 6897. Chaque analyseur est équipé d'un agitateur qui permet d'obtenir un équilibre rapide pour les essais de pétrole brut et de ratio V/L.

- Écran tactile de 10 po éprouvé dans l'industrie
- Moteur d'agitation intégré
- Interface utilisateur moderne de type application
- Large plage de température allant de 0 à 120 °C



MINIVAP VPXpert de Grabner Instruments

Le MINIVAP VPXpert est le testeur de pression de vapeur de 3ème génération pour déterminer automatiquement la pression de vapeur de l'essence, des mélanges d'essence oxygénés et du pétrole brut pour toutes les normes de pression de vapeur.

- Aucune pompe à vide ni préparation d'échantillon n'est nécessaire!
- Taille d'échantillon la plus petite : 1 ml sans rinçage
- Mesures rapides : résultats en 5 minutes

SURVEILLANCE DU BRUIT ET DES VIBRATIONS



**Moniteur de niveau sonore EM2030 de Sonitus -
Moniteur de niveau sonore de classe 1**

Le EM2030 est un moniteur de niveau sonore à distance entièrement automatisé. L'unité est conçue pour fonctionner de façon simple et fiable dans des environnements exigeants.

- Le fonctionnement entièrement automatisé permet d'épargner temps et argent
- L'option de faible consommation d'énergie prolonge la durée de vie de la batterie et permet de faire face à n'importe quelle application
- Contrôle du bruit en direct à l'aide d'alertes de performance à distance
- Chauffe-microphone en option pour la surveillance en hiver



Moniteur de vibrations M80 de Ava Monitoring

L'instrument de terrain de mesure des vibrations AvaTrace M80, équipé de capteurs, enregistre, traite et stocke temporairement les données de mesure des vibrations localement dans l'instrument. Les données de mesure sont automatiquement transmises via le réseau de téléphonie mobile et l'Internet. Il fonctionne avec 6 piles D. Les piles peuvent durer jusqu'à 6 mois.

Taux d'échantillonnage

6 kHz (sous-échantillonné à 3 kHz dans les formes d'ondes collectées)

Plage de fréquences

1 Hz à 500 Hz (en fonction du profil du filtre)

Interface du capteur

Interface capteur analogique, 4 ports TNC

1. Hoskin Scientifique Limitée accepte par la présente de louer des biens personnels (l'« équipement ») au client nommé au recto du contrat de location. Les termes et conditions du contrat s'appliquent à tous les équipements loués au client par Hoskin Scientifique Limitée, maintenant ou dans le futur. Cet équipement demeure la propriété unique et exclusive de Hoskin Scientifique Limitée. Le client n'aura aucun droit, titre ou intérêt à cet égard, à l'exception de ce qui est expressément énoncé dans les présentes.

2. Période de location. L'équipement peut être disponible pour des périodes de location quotidiennes, hebdomadaires ou mensuelles. La période de location de l'équipement commence lorsque l'équipement quitte les installations de Hoskin Scientifique Limitée. Les frais de location débutent soit lorsque le client reçoit l'équipement, soit à une date ultérieure préalablement déterminée par une discussion entre le client et Hoskin Scientifique Limitée. Les frais de location cessent lorsque Hoskin Scientifique Limitée reçoit l'équipement en retour.

3. Livraison et retour. Tous les équipements sont fournis FAB au point d'expédition. L'expédition sera effectuée telle que spécifiée par le client et aux frais du client. À moins que le client ne notifie Hoskin Scientifique Limitée à l'effet contraire le jour ouvrable suivant la réception de l'équipement, il sera considéré de manière concluante que l'équipement a été livré au client en bon état de fonctionnement. L'équipement doit être retourné à Hoskin Scientifique Limitée en port payé et assuré à la fin de la période de location. Le client doit retourner l'équipement à Hoskin Scientifique Limitée en bon état de fonctionnement, en tenant compte de l'usure normale, et le client doit nettoyer et décontaminer tout l'équipement conformément à toutes les exigences établies pour les installations du client, conformément à toutes les exigences établies pour le chantier ou le projet du client.

Hoskin Scientifique Limitée inspectera l'équipement lors de son retour. Si un élément de l'équipement est manquant, endommagé en raison d'une négligence, d'une mauvaise utilisation, d'une modification, d'une expédition, d'un accident ou s'il est retourné en mauvais état de fonctionnement, le client sera responsable des coûts de remplacement (la valeur d'achat des marchandises) et/ou des coûts de réparation encourus.

4. Retour en temps voulu. Pendant la période de location, il se peut que vous puissiez prolonger la durée du contrat de location. Veuillez en faire la demande par écrit au moins deux jours avant l'expiration de la durée de location définie dans le présent contrat ou de la prolongation la plus récente.

5. Renouvellement. Si l'équipement n'est pas retourné à Hoskin Scientifique Limitée avant l'expiration de la durée initiale du contrat de location ou l'expiration de toute période de renouvellement, les frais de location pour la période supplémentaire au-delà de la durée initiale ou de renouvellement du contrat de location seront dus à Hoskin Scientifique Limitée. Les frais de location pour les périodes fractionnées seront calculés au prorata sur une base quotidienne.

6. Conditions de paiement. Toutes les factures sont dues à 30 jours nets à compter de la date de facturation, sous réserve d'approbation du crédit. Les clients ayant des montants en souffrance seront soumis à des frais financiers de 2 % par mois. Si le compte d'un client est en souffrance, Hoskin Scientifique Limitée se réserve le droit de résilier le présent accord, de prendre immédiatement possession de l'équipement et de récupérer auprès du client tous les montants dus en vertu des présentes, ainsi que les coûts de Hoskin Scientifique Limitée, y compris les frais et coûts juridiques raisonnables. Les clients qui paient par carte de crédit seront facturés une fois que l'équipement aura été retourné ou tous les 28 jours.

7. Propriété/utilisation. L'équipement restera la propriété de Hoskin Scientifique Limitée et est fourni au client uniquement sur une base de location sans aucune option d'achat, à moins qu'une telle option ne soit accordée avant le début de la période de location et qu'elle ne soit explicitement énoncée dans celle-ci. Le client doit utiliser l'équipement uniquement à l'emplacement de l'équipement, et ne doit pas retirer, louer, transférer, céder, sous-louer, vendre, altérer, modifier ou encombrer tout élément de l'équipement sans le consentement écrit préalable de Hoskin Scientifique Limitée.

8. Mise en sécurité. Le client est responsable de la garde de tous les équipements de Hoskin Scientifique Limitée et de leur décontamination et nettoyage complets avant leur retour à Hoskin Scientifique Limitée. S'il est déterminé qu'un équipement n'a pas été correctement décontaminé, tous les coûts supplémentaires pour assurer une décontamination correcte seront la responsabilité du client ainsi que tous les dommages dus au vol à l'abus. Les frais de location continueront jusqu'à ce que Hoskin Scientifique Limitée reçoive une unité de remplacement ou jusqu'à ce que le processus de décontamination approprié soit terminé.

9. Entretien. Vous devez, à vos frais, maintenir l'équipement en bon état de fonctionnement et être responsable de l'entretien et de la réparation de l'équipement pendant la durée de ce contrat de location. Vous ne devez pas réparer ou effectuer l'entretien substantiel de l'équipement sans le consentement écrit préalable et la direction de Hoskin Scientifique Limitée. « l'entretien substantiel » signifie tout entretien au-delà de ce qui est indiqué dans les instructions et spécifications écrites du fabricant pour l'utilisation de l'équipement.

10. Service. Si l'équipement ne fonctionne pas correctement, les clients doivent en informer Hoskin Scientifique Limitée et demander des instructions avant de prendre toute mesure corrective ou avant de le renvoyer à Hoskin Scientifique Limitée. Si un élément de l'équipement doit être réparé à la suite d'un accident ou d'une manipulation non autorisée par le client, d'une réparation, d'une négligence ou d'une mauvaise utilisation de ces éléments, le client doit assumer le coût total des réparations, y compris les frais d'expédition.

11. Acceptation, limitation ou responsabilité, clause de non-responsabilité, cession de garanties. Le client déclare et convient que l'équipement est d'une taille, d'une conception, d'une capacité et d'une fabrication choisies par le client et qu'il a accepté sans condition chaque élément de l'équipement. Hoskin Scientifique Limitée ne sera pas tenue responsable de toute responsabilité, perte ou dommage causé ou prétendument causé directement ou indirectement par l'équipement, par toute inadéquation ou déficience de celui-ci ou par tout incident quel qu'il soit en relation avec celui-ci, à moins que ce dommage ou cette perte ne soit directement causé par les actes intentionnels de Hoskin Scientifique Ltée. Hoskin Scientifique Limitée ne fait ni n'est réputé avoir fait, et le client renonce par la présente à toute garantie ou représentation, expresse ou implicite, sans limitation, toute garantie ou représentation quant à la conception, la qualité ou la condition de l'équipement ou toute garantie ou qualité marchande ou convenance de l'équipement pour tout usage particulier ou quant à toute autre question relative à l'équipement ou toute partie de celui-ci sur la base de son propre jugement et refuse expressément de se fier à toute déclaration, représentation ou garantie faite par Hoskin Scientifique Limitée et le client reconnaît que Hoskin Scientifique Limitée n'est pas un fabricant de l'équipement.

12. Indemnisation de Hoskin Scientifique Limitée. Le client doit indemniser, dégager de toute responsabilité et défendre Hoskin Scientifique Limitée contre toutes les réclamations, actions et dommages, y compris les frais et coûts juridiques découlant de l'équipement et de son utilisation, de sa location, de sa possession, de son fonctionnement, de son état, de son achat et de son retour, y compris, mais sans s'y limiter, toutes les réclamations découlant de la théorie de la responsabilité délictuelle stricte, ces obligations survivront à la résiliation du présent accord.

13. Accord intégral. Les conditions énoncées dans le présent contrat constituent l'intégralité du contrat entre Hoskin Scientifique Limitée et les clients en ce qui concerne l'équipement, et ne doivent pas être modifiées sauf par un écrit signé par les deux parties.

Depuis 1946, **Hoskin Scientifique limitée** fournit des instruments d'essais et de surveillance dans une vaste gamme de domaines, dont trois secteurs qui font sa spécialité :

Géotechnique et essais de matériaux
Surveillance environnementale
Instrumentation pour les essais et la mesure

Hoskin Scientifique exploite quatre bureaux au Canada,



HOSKIN

SCIENTIFIQUE

Colombie-Britannique/Yukon
3735 rue Myrtle
Burnaby, C.B
V5C 4E7
T: (604) 872-7894
Tc: (604) 872-0281
van-rentals@hoskin.ca

**Alberta, Saskatchewan,
Manitoba et Territoires du
Nord-Ouest**
11540 184 St NW
Edmonton, AB
T5S 2W7
T: (780) 434-2645
edmontonrentals@hoskin.ca

Ontario et Maritimes
#5-3280 South Service Rd, W
Oakville, ON
L6L 0B1
T: (905) 333-5510
F: (905) 333-4976
oakvillere rentals@hoskin.ca

Québec
300 Rue Stinson
Montréal, QC H4N 2E7
T: (514) 735-5267
F: (514) 735-3454
locationmontreal@hoskin.ca



Avensys Solutions inc. est un leader canadien dans le domaine de l'instrumentation et des solutions intégrées destinées à l'analyse des procédés industriels et aux applications de surveillance environnementale de l'air et de l'eau.

Ontario
Unit 5 – 3280 South Service Rd
Oakville, ON
L6L 0B1
T: (416) 499-4421
Sf: (888) 965-4700

Québec
300 rue Stinson
Montréal, QC,
H4N 2E7
T: (514) 738-6766
Sf: (888) 965-4700



hoskin.qc.ca | avensys.com

Nous fournissons des instruments d'essai et de surveillance depuis 1946